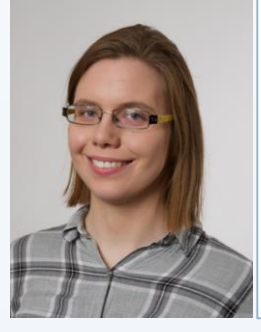


# Varpatferli skötuorms

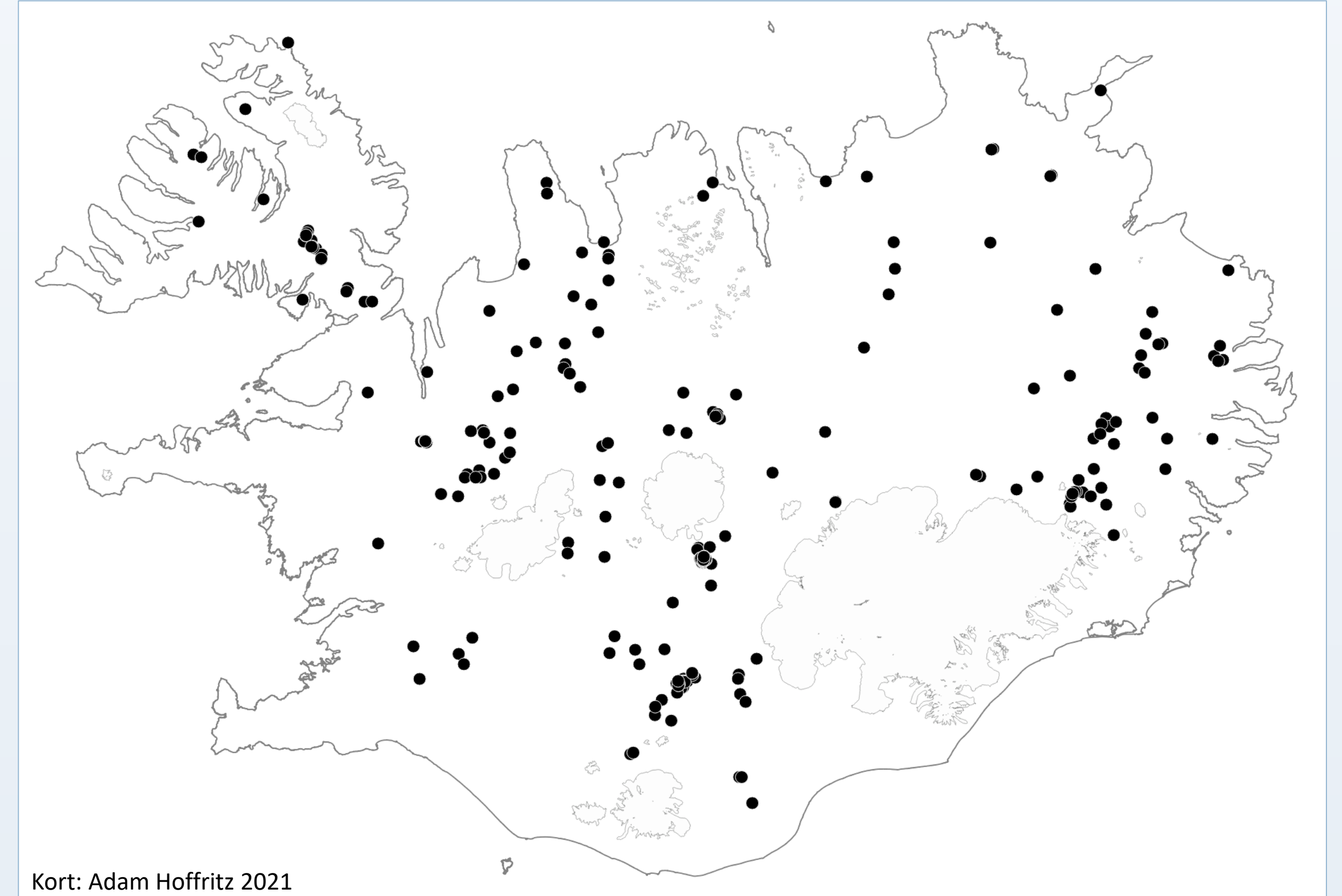
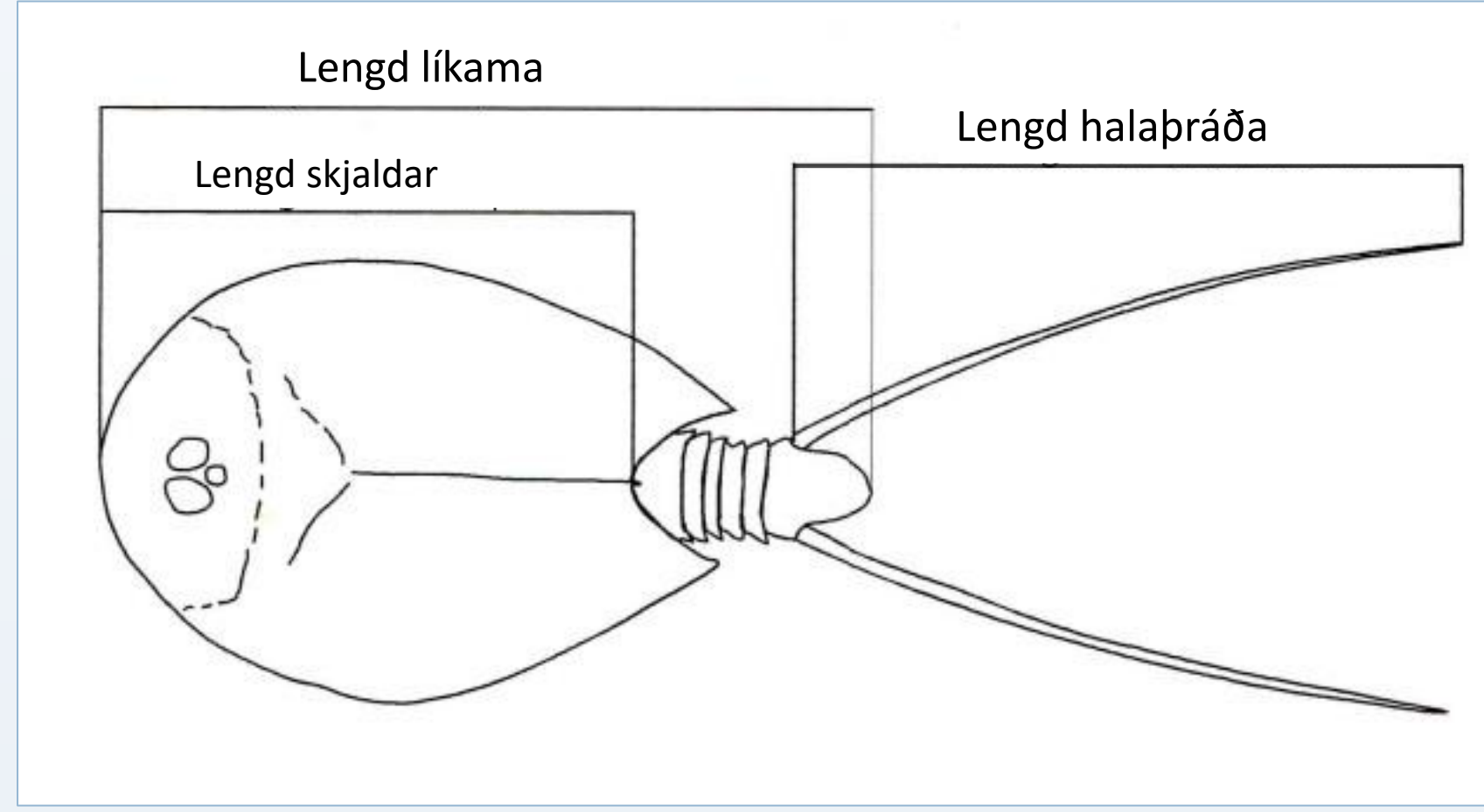


Þorgerður Þorleifsdóttir<sup>1,2</sup>, Þorleifur Eiríksson<sup>1</sup>, Hilmar J. Malmquist<sup>2</sup> og Hrefna Sigurjónsdóttir<sup>3</sup>.

<sup>1</sup> RORUM, <sup>2</sup> Náttúruminjasafn Íslands, <sup>3</sup> Háskóli Íslands.



Ljósmynd: Wim van Egmond 2019



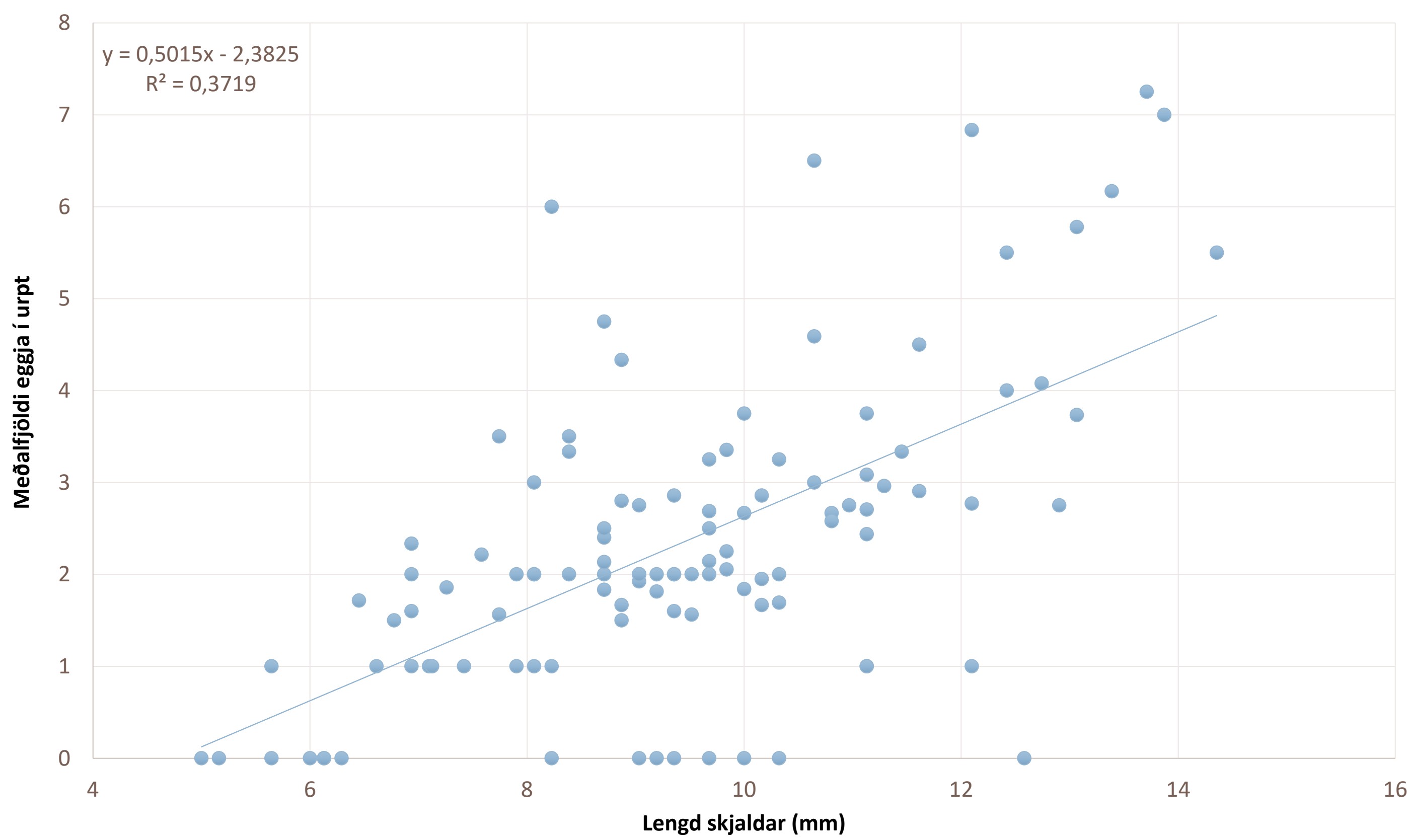
Kort: Adam Hoffritz 2021

Útbreiðslukort skötuorms

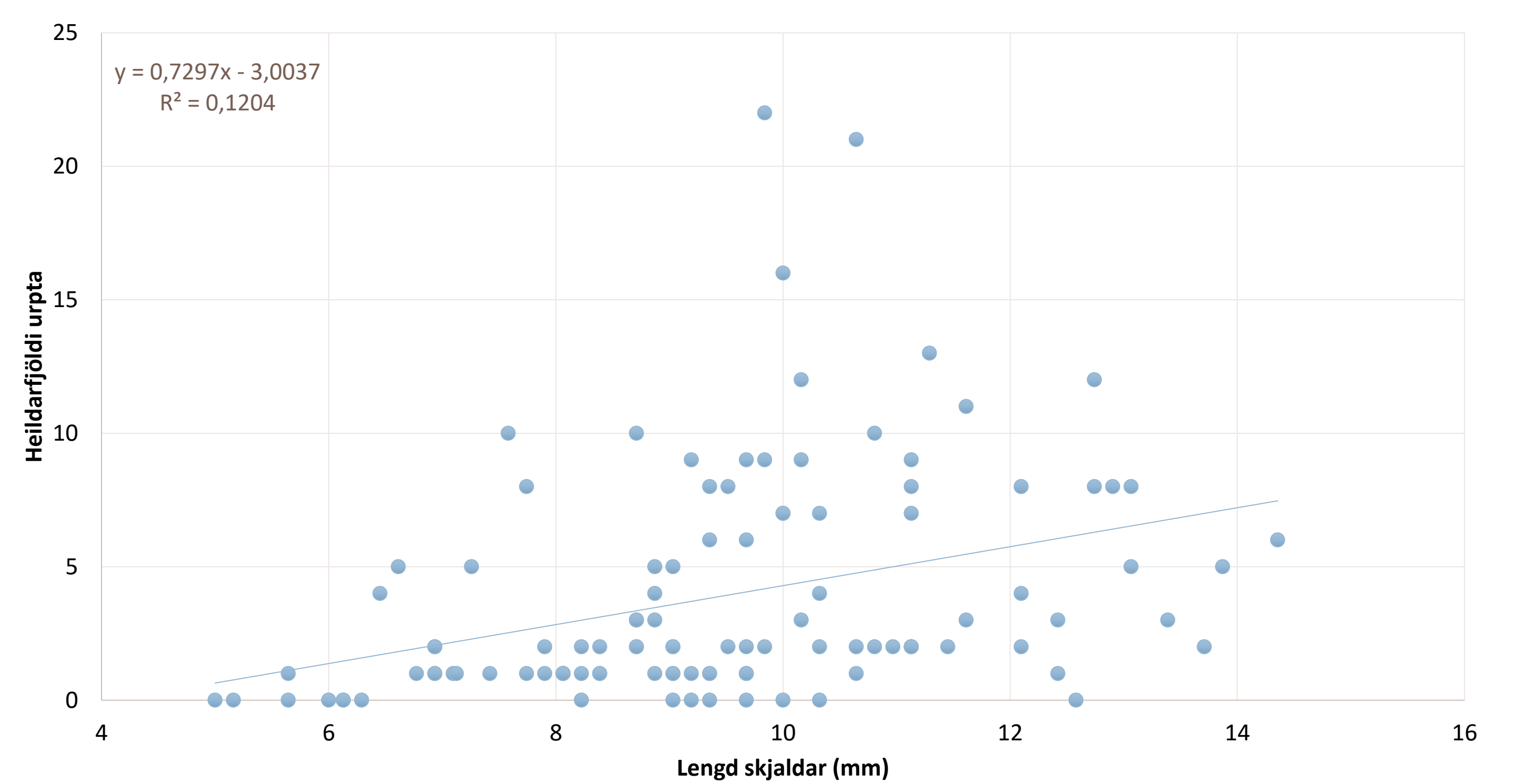
## Inngangur

Skötuormurinn (*Lepidurus arcticus*) er krabbadýr og stærsti hryggleysinginn í ferskvatni á Íslandi. Hann er norræn tegund, rándýr og hrææta, einær og lifir jafnt sem í djúpum vötnun og grunnum tjörnum. Hann finnst á heiðum uppi og á láglandi. Afar lítið er vitað um æxlunarhegðun hans. Hér er greint frá athugun í tilraunastofu sem beindist að því að athuga breytileika í varp hegðun og hugsanleg tengsl við líkamsstærð.

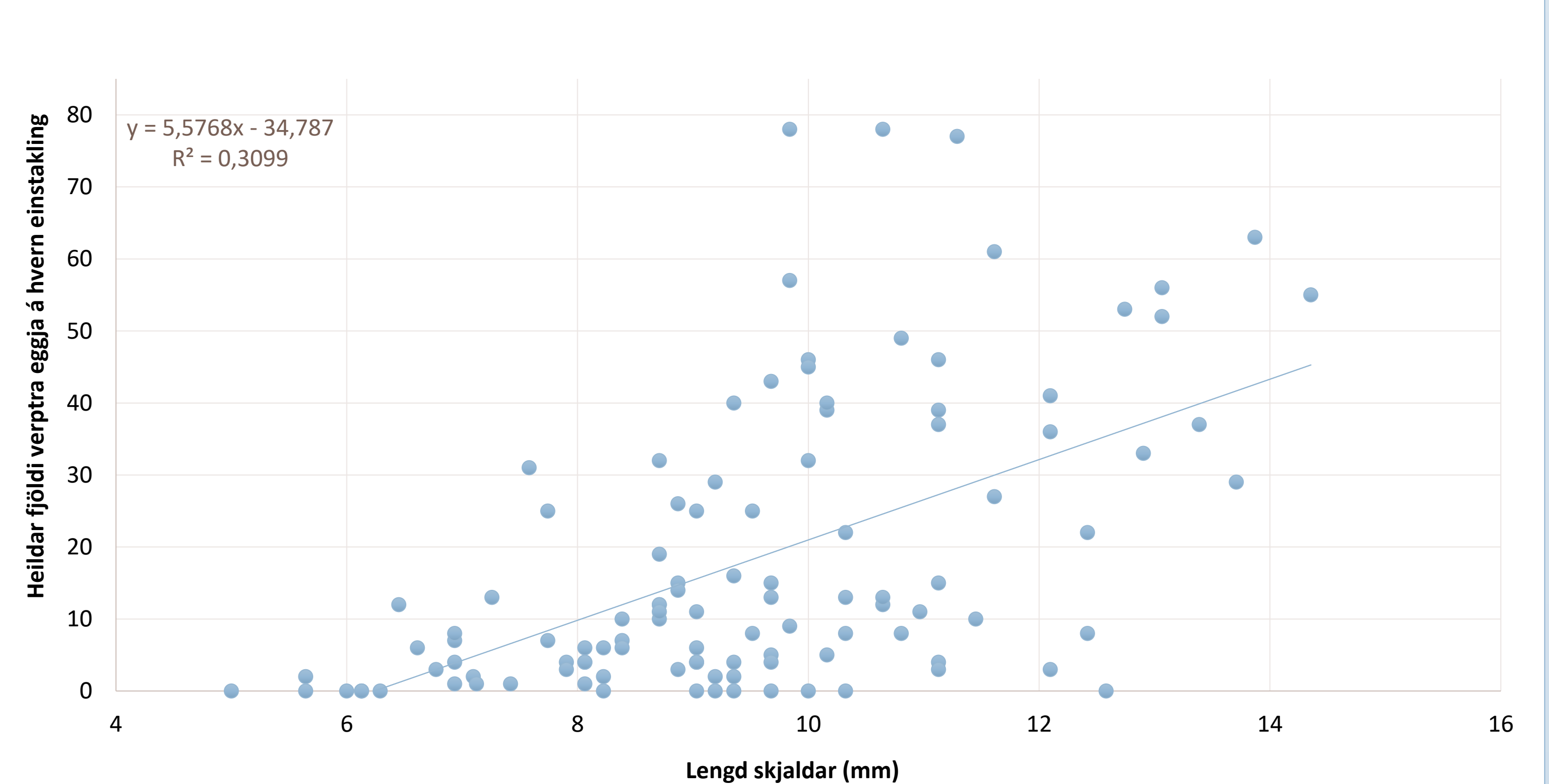
1. mynd. Samband meðalfjölda eggja í urpt og stærð skjaldar.



2. mynd. Samband fjölda urpta á einstakling og stærð skjaldar



3. mynd. Samband fjölda verþra eggja og stærðar skjaldar



## Aðferðir

Lifandi skötuormum var safnað í Veiðivötnum sumarið 1996, dýrin flutt á rannsóknastofu í Kópavogi og varpatferli dýranna rannsakað. Einstaklingar voru settir í ílát með vatni ásamt mosagreini til að verpa á og gefin fæða einu sinni á dag. Mosagreinar voru athugaðar daglega og egg á greinum talin. Alls voru 114 einstaklingar í gagnasafninu.

## Niðurstöður

Eins og búast má við voru jákvæð tengsl á milli stærðar einstaklinga og fjölda eggja í urpt (1. mynd). Svo og milli stærðar og hversu oft dýrin verptu – stærri dýr verptu oftar en minni dýr (2. mynd). Heildarfjöldi eggja var því meiri hjá þeim stærri (3. mynd). Tími milli varpa var aftur á móti breytilegur meðal einstaklinga og óháður stærð þeirra (4. mynd), en algengast var að dýrin verptu með u.þ.b. tveggja sólarhringa millibili. Rannsóknin bendir til þess að líkamsstærð hafi áhrif á hegðun dýrsins og ákvarði bæði hversu mörgum eggjum er verpt hverju sinni og hversu oft. Stærri dýrin eru því líklega frjósamari og með meiri æxlunarárangur en þau minni. Þetta er í fyrsta skipti sem sýnt er fram á þetta hjá þessari tegund. Ýmislegt annað í umhverfi dýrsins og þroska skiptir eflaust einnig máli í þessu samhengi.

4. mynd. Meðal tími milli varpa í dögum (y-ás) á móti stærð (x-ás).

